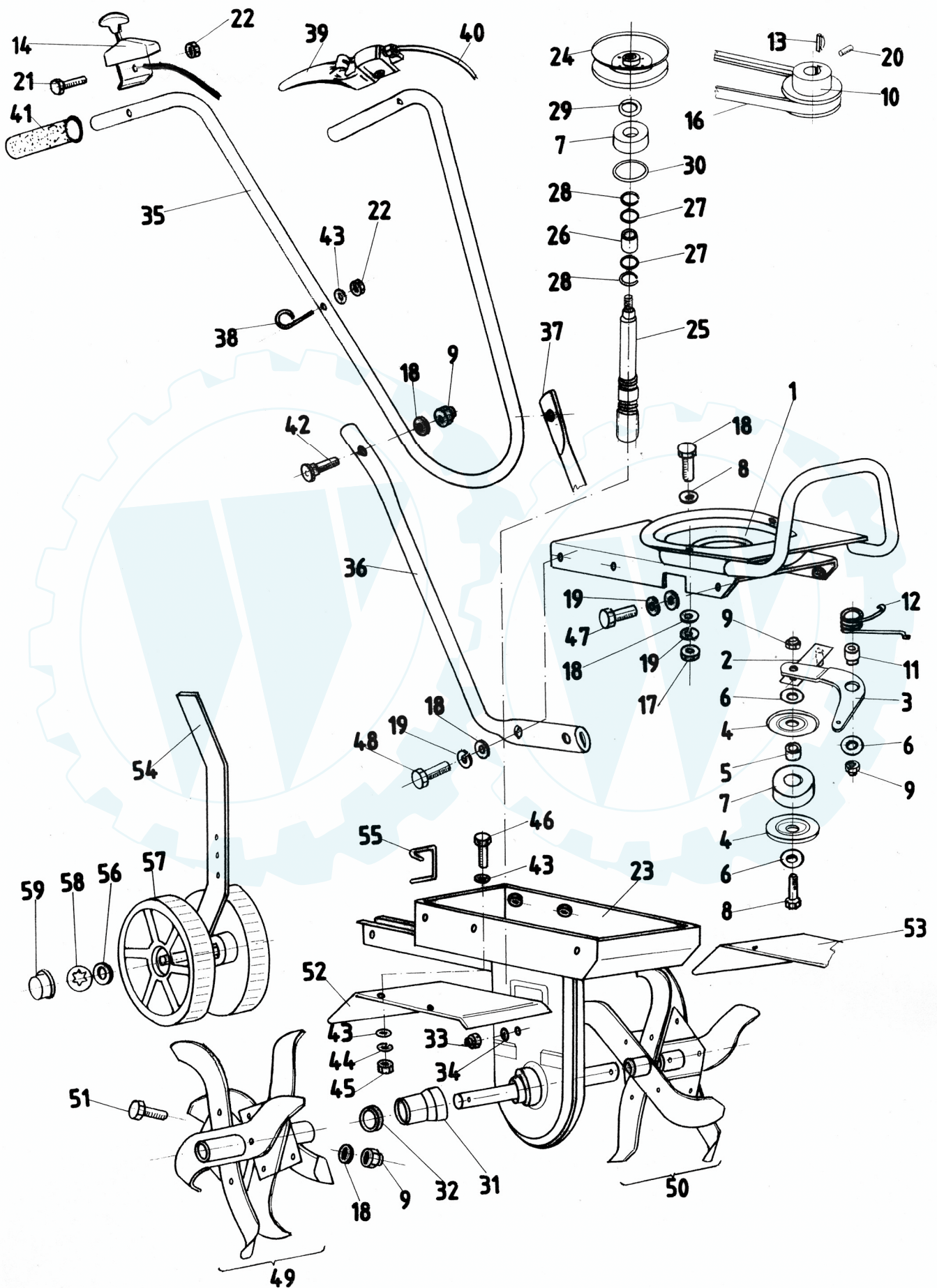




Technische Daten

GERÄTETYP MH 37 RX	
Artikelnummer 26238	
Benzin Motor	Tecumseh 4-Takt (156 ccm)
Leistung	2,4 kW (3,7 PS)
Motorendrehzahl	3200 U/min
Drehzahl der Hackachse je nach Drehzahl des Motors	125 - 143 U/ min
Antriebsart	Schneckengetriebe/Keilriemenkupplung
Startvorrichtung	Holmstart
Gehäuse	Stahlblech
Stützräder Ø	150 mm
Arbeitsbreite	34 cm
Arbeitstiefe	bis 19 cm
Hackelemente Ø	27,5 cm
Bremssporn	4 fach verstellbar
Bedienung	Riemenspannhebel / Handgas
Führungsgriff	Höhenverstellbar
Geeignet für Flächen	4x4 Hacken bis 300 m ²
Gewicht	30 kg
Maße im Betriebszustand	l =140 cm b = 45 cm h = 95 -100 cm
Maße im Aufbewahrungszustand	indentisch
DIN EN 1033 - DIN 45675	$a_{vhw} = 9,9 \text{ m/s}^2$

MOTORHACKE MH 37 RX



Motorhacke MH 37 RX

Bild	Teile-Nr.	Bezeichnung	Stk.
-	E 77330	Motor (Tecumseh Vantage 37)	1
1.	RX 10035-011000	Motorplatte	1
2.	RX 10035-012000	Riemenbegrenzung	1
3.	RX 10035-012001	Spannrollenhebel	1
4.	RX 10035-012002	Scheibe	2
5.	RX 10035-012003	Buchse	1
6.	RX 101011-020044	Scheibe Ø24/Ø8,2-2	3
7.	RX MSZ 7603	Rillenkugellager 6302 2RS	2
8.	E 16770	Sechskantschraube M 8x35	4
9.	E 13360	Mutter selbstsichernd M 8	6
10.	RX 10035-010001	Keilriemenscheibe (-Motor)	1
11.	RX 10035-010002	Buchse	1
12.	RX 10035-010003	Feder	1
13.	E 13890	Federkeil 4x6,5	1
14.	RX 10002-031000	Gashebel kompl. m. Bowdenzug	1
16.	E 77420	Keilriemen (TX) 10-622 ZX 24 Lp	1
17.	E 13330	Mutter M 8	3
18.	E 13100	Scheibe M 8	16
19.	E 11840	Federringe M 8	9
20.	RX MSZ 2419	Gewindestifte M 8x10	1
21.	E 63690	Sechskantschraube M 6x45	1
22.	E 17360	Mutter -selbstsichernd M 6	2
23.	RX 10035-021000	Getriebe block	1
24.	RX 10035-022000	Keilriemenscheibe (-Getriebe)	1
25.	RX 10035-022001	Schneckenwelle	1
26.	RX10035-022002	Bundbuchse	1
27.	RX 10035-022003	Scheibe-Ausgleich	2
28.	RX WR 22	Sprengring-Wellen	2
29.	RX DIN 2093	Tellerfederm Ø20 / Ø10,2-1	1
30.		O-Ring Ø 41x2	1
31.	RX 10035-000005	Reinigerring	2
32.	RX MSZ 7897	Wellendichtring 20x35x7YP1	2
33.	RX 10150-020009	Einfüllschraube	1
34.		O-Ring Ø12,2x2	1
35.	RX 10035-031000	Führunggriff	1
36.	RX 10035-032000	Griffunterteil rechts m. Halterung	1
37.	RX 10035-030001	Griffunterteil links	1
38.	RX 10035-030002	Seilführung	1
39.	E 77430	Riemenspannhebel Ø 27	1
40.	E 77440	Bowdenzug (Getriebe)	1
41.	E 75960	Handgriff o.Bund 28 mm	2
42.	E 64060	Flachrundschrabe M 8x40	2
43.	E 10430	Scheibe M 6	9
44.	E 13300	Zahnscheibe A 6	4
45.	E 13370	Mutter M 6	4
46.	E 13470	Sechskantschraube M 6x16	4
47.	E 12750	Sechskantschraube M 8x20	2
48.	E 13560	Sechskantschraube M 8x25	4
49.	RX 10035-041000	Hackmesser rechts	1
50.	RX 10035-042000	Hackmesser links	1
51.	E 16770	Sechskantschraube M 8x35, 8.8	2
52.	RX 10035-000003	Schutzblech rechts	1
53.	RX 10035-000004	Schutzblech links	1
54.	RX 10035-051000	Bremssporn	1
55.	RX 43260-090001	Steckerstift	1
56.	E 63920	Scheibe M12	4
57.		Rad Ø155 12mm Nb.	2
58.		Krallenklemmscheibe A 12	2
59.		Abschlußkappe	2